

# Innovazione Ecosistema Cultura

Avanzamento progetto

Torino 28/07/2017



L'Ecosistema Cultura regionale coinvolge nel suo complesso:

- il nuovo sistema di **catalogazione e promozione degli ambiti Archivi, Patrimonio Culturale e Beni librari** (Base dati Collective Access - ex Guarini + Teca digitale);
- **Giornali del Piemonte:** archivio storico digitale dei periodici locali piemontesi
- **Librinlinea** – meta OPAC delle biblioteche piemontesi

Sono attive, insieme a Regione Piemonte, collaborazioni con:

- CNR-ILIESI ILIESI (Istituto per il Lessico Intellettuale Europeo)
- CNR-IIT (Istituto di Informatica e Telematica)
- ICAR (Istituto Centrale per gli Archivi)



Obiettivo del progetto di ricerca è garantire l'evoluzione dell'Ecosistema Cultura regionale, attraverso il consolidamento delle **competenze interne necessarie alla gestione ed evoluzione del software OSS Collective Access** sul quale si basa una componente significativa di tale sistema con l'intenzione di fare sinergia tra dati dell'**Ecosistema Cultura regionale** e **Smart Data Platform** (SDP) e favorire l'«apertura» e la fruibilità dei **dati** a favore di cittadini, imprese e Enti centrali e locali.

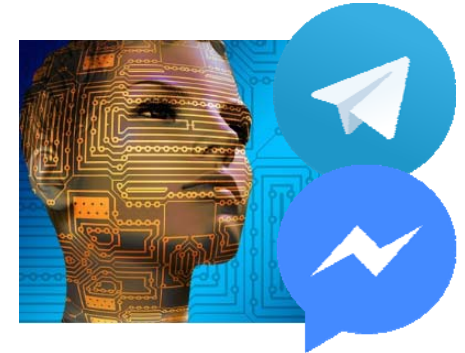
# Obiettivo del progetto - evoluzione



ingestion



API



Base dati Collective Access





CollectiveAccess è un **software open source per la gestione digitale del patrimonio archivistico, bibliografico e museale.**

Ideato nel 2003, CollectiveAccess nasce dalla ricerca e dalla collaborazione tra importanti istituti culturali americani. Oggi è utilizzato da archivi, biblioteche e musei in tutto il mondo.

CA offre una community internazionale ricca e coesa.





Sperimentare soluzioni innovative nel contesto del nuovo Ecosistema Beni Culturali della Regione Piemonte, nell'ambito del ***Programma Interreg Alcotra***, progetto **PITEM PACE** per:

- valorizzare la descrizione dei beni culturali, la raccolta di oggetti digitali correlati, la gestione dei dati e delle informazioni e l'esposizione sul web sia per un pubblico professionale, sia per un'utenza generalista;
- sviluppare ulteriori sistemi digitali di condivisione della conoscenza relativa ai beni culturali in coerenza con le linee guida europee e nazionali per l'interoperabilità tra i sistemi e lo sviluppo dei dati open;
- far evolvere l'evolvere e diffondere il software open source CA.





## **Ricadute per il CSI-Piemonte**

Sfruttare le potenzialità dei dati dell'Ecosistema Cultura per abilitare, grazie alla convergenza su Smart Data Platform, nuove progettualità.

## **Ricadute per gli Enti consorziati**

Offrire nuovi servizi al cittadino in ambito trasversale Cultura e Turismo e nuove opportunità di apertura dei dati verso soggetti terzi (PA centrale, Unesco, start up, altri Enti).